

# Schroder International Selection Fund Strategic Bond

Acciones A Acc

## Fecha de lanzamiento del fondo

30 Septiembre 2004

## Patrimonio (millones)

USD 1.906,5

## Precio/acción al final del mes (USD)

140,02

## Número total de posiciones

220

## Índice de referencia

USD LIBOR 3 Months

## Gestor del fondo

P. Grainger, G. Isaac & B. Jolly

## Fondo gestionado desde

30 Noviembre 2011

## Rendimiento corriente

1,46 %

## Duración efectiva del fondo en años

-0,04

## Rendimiento efectivo

1,81 %

## Diferencial del Fondo ajustado por opciones

105 bp

## Calificación crediticia media

AA

## Volatilidad anual a 3 años (%)

3,53

El rendimiento corriente refleja los ingresos procedentes de los Cupones de los instrumentos en cartera, como porcentaje del valor de mercado de éstos. La cifra que se muestra es una media ponderada del valor de mercado de la cartera íntegra. Los gastos iniciales no están incluidos y es posible que los inversores observen deducciones fiscales en sus distribuciones.

## Objetivo y política de inversión

Proporcionar rentabilidad total, principalmente mediante la inversión en una cartera de bonos y otros valores de tipo de interés fijo y variable (incluidos, entre otros, valores respaldados por activos y valores respaldados por hipotecas) denominados en distintas divisas y emitidos por Gobiernos, organismos públicos y emisores supranacionales y empresariales de todo el mundo e instrumentos financieros derivados (incluidos los swaps de rentabilidad total). En caso de que el Fondo utilice swaps de rentabilidad total, el subyacente consistirá en instrumentos en los que el Fondo puede invertir de conformidad con su Objetivo de inversión. Como parte de su objetivo principal, el Fondo también cuenta con la flexibilidad para implementar posiciones activas largas y cortas en divisas, ya sea mediante contratos de divisas a plazo o mediante los instrumentos antes mencionados. Se podrá invertir en valores con cualquier calificación crediticia, incluidos valores sin categoría de inversión.

## Consideraciones del riesgo

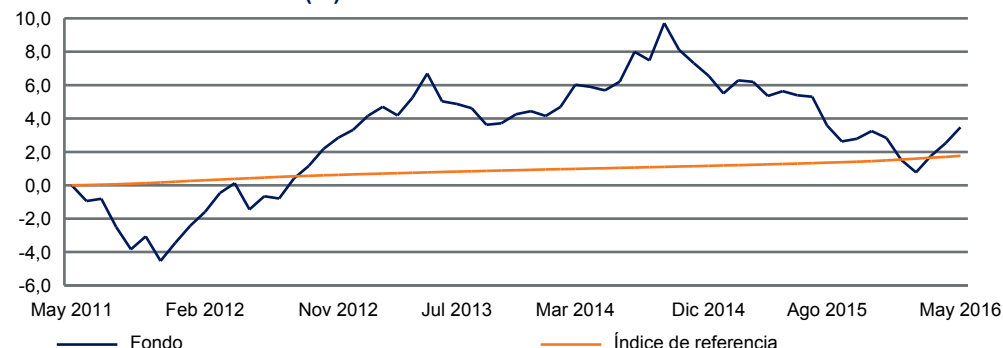
Las inversiones en valores de deuda están principalmente sujetas a los riesgos de incumplimiento, de tipos de interés y de créditos y, potencialmente, al riesgo cambiario. Este fondo puede utilizar instrumentos derivados financieros como parte del proceso de inversión. Esto puede aumentar la volatilidad del precio del fondo al ampliar los eventos del mercado.

## Análisis de rentabilidad

Rentabilidad (%)	1 mes	3 meses	6 meses	Desde el inicio del año	1 año	3 años	5 años	10 años
Fondo	0,9	2,7	0,2	0,6	-2,0	-3,0	3,5	30,2
Índice de referencia	0,1	0,2	0,3	0,3	0,5	1,0	1,8	15,2

Rentabilidad anual (%)	2015	2014	2013	2012	2011
Fondo	-3,5	2,0	1,1	7,0	-2,5
Índice de referencia	0,3	0,2	0,3	0,4	0,3

## Rentabilidad a los 5 años (%)



La rentabilidad registrada en el pasado no es un indicador fiable de los resultados futuros. El precio de las acciones y los ingresos derivados de las mismas pueden tanto subir como bajar y los inversores pueden no recuperar el importe original invertido.

Todos los datos de rentabilidad de los fondos se presentan sobre un precio base calculado conforme al Valor Liquidativo Neto, ingresos reinvertidos. En caso de crearse una clase de participación después de la fecha de lanzamiento del fondo, se utilizará una rentabilidad registrada simulada, basada en la rentabilidad de una participación en el fondo, teniendo en cuenta la diferencia en la Relación de Gastos Totales, e incluido el impacto de cualquier comisión de rentabilidad, si procede.

Pueden existir ciertas diferencias de rentabilidad entre el fondo y la referencia debido a que la rentabilidad del fondo se calcula en un punto de valoración diferente a la referencia.

Fuente: Schroders

El Fondo no está vinculado a ningún índice, pero con fines de referencia su rentabilidad se compara con el LIBOR 3 Months Index.

En 01/04/2011 Schroder ISF Strategic Bond modificó su objetivo de inversión.



# Schroders

Schroder International Selection Fund Strategic Bond

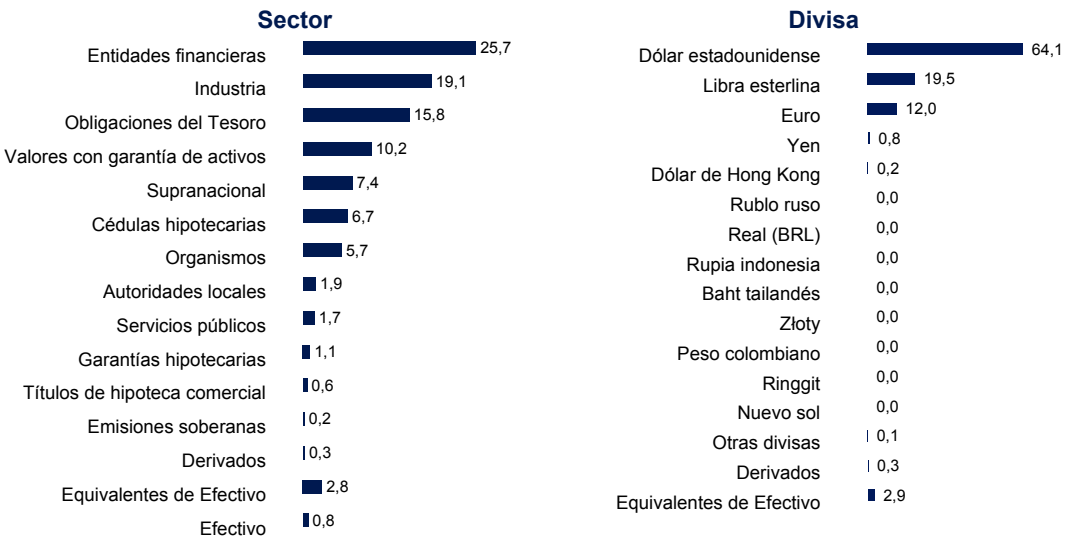
Análisis de la Cartera

Diez posiciones mayores	Sector	% NAV
1. United States Treasury Bill 0% 22/09/2016	Obligaciones del Tesoro	5,5
2. United Kingdom I/L Gilt Bond 0.125% 22/03/2024	Obligaciones del Tesoro	4,7
3. United States Treasury Bill 0% 15/09/2016	Obligaciones del Tesoro	3,3
4. Intl Bank for Reconst. & Dev. 0.3266% 30/09/2017	Supranacional	2,3
5. Barclays Bank 0.78013% 12/02/2018	Cédulas hipotecarias	2,3
6. Inter-American Development Bank 0.4842% 26/11/2018	Supranacional	1,8
7. Belgium Government Intl. Bond 1.125% 05/03/2018	Obligaciones del Tesoro	1,6
8. KFW 0.875% 19/04/2018	Organismos	1,5
9. Svensk Exportkredit 1.25% 12/04/2019	Organismos	1,4
10. JPMorgan Chase 1.4646% 22/03/2019	Entidades financieras	1,4
Total		25,8

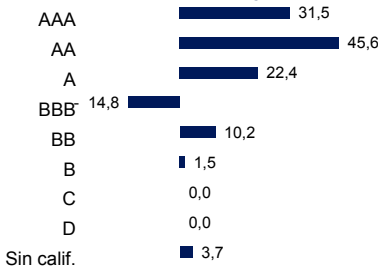
Asignación de Activos (%)

La calificación del crédito se calcula a partir de la clasificación de activos de distintas agencias de calificación crediticia. La cifra de efectivo negativo, si presente, está vinculada a las suscripciones de valores TBA (por determinar) que se liquidarán en el futuro. La exposición es temporal y solo está relacionada con la fecha de liquidación de estas operaciones. Las cifras no incluyen el compromiso de exposición de los contratos de derivados.

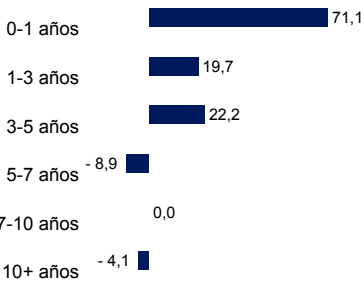
Fuente: Schroders



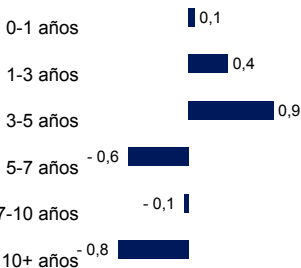
Calificación Renta Fija



Duración



Contribución a la Duración (en años)



Información

Schroder Investment Management (Luxembourg) S.A.  
5, rue Höhenhof  
1736 Senningerberg  
Luxembourg  
Tel: (352) 341 342 212  
Fax: (352) 341 342 342  
Para su seguridad, se grabarán la conversaciones telefónicas.

	Acumulación	Distribución
SEDOL	B02TMF3	B06Y4Y7
Bloomberg	SCHSBAA:LX	SCHSBDA:LX
Reuters	LU0201322137.LUF	LU0216291897.LUF
ISIN	LU0201322137	LU0216291897
Moneda de denominación	USD	
Frecuencia de negociación	Diaria (13:00 CET)	
Gastos corrientes (últimas cifras disponibles)	1,31 %	
Importe mínimo de inversión	1.000 EUR o 1.000 USD o su contravalor en cualquier otra divisa libremente convertible. A discreción del Consejo podrá eximirse del importe mínimo de suscripción.	

Los datos de terceros son propiedad o están sujetos a licencia del proveedor de datos y no podrán reproducirse o extraerse y utilizarse con ningún otro fin sin el consentimiento del referido proveedor de datos. Los datos de terceros se facilitan sin garantías de ningún tipo. El proveedor de datos y el emisor del documento no serán responsables en modo alguno en relación con los referidos datos de terceros. El Folleto y/o [www.schroders.com](http://www.schroders.com) contienen cláusulas adicionales de exoneración de responsabilidad aplicables a tales datos.

Este documento tiene carácter meramente informativo y no constituye ninguna oferta, solicitud o recomendación de suscripción de participaciones de Schroder International Selection Fund (la "Sociedad") por parte de ninguna persona. Ninguna información contenida en el mismo debe interpretarse como asesoramiento o consejo, financiero, fiscal, legal o de otro tipo. La Sociedad está inscrita en el Registro Administrativo de Instituciones de Inversión Colectiva extranjeras comercializadas en España de la Comisión Nacional del Mercado de Valores (CNMV), con el número 135. Su depositario es JP Morgan Bank Luxembourg S.A. y su sociedad gestora es Schroder Investment Management (Luxembourg) S.A. La Sociedad es un OICVM registrado en Luxembourg. La adquisición de participaciones de la Sociedad por el inversor deberá efectuarse en base a, y de conformidad con, el Folleto Informativo y el Documento con los Datos Fundamentales para el Inversor (KIID) en vigor, y demás documentación relevante de la Sociedad. En este sentido, el inversor deberá recibir gratuitamente antes de la suscripción de las participaciones la documentación requerida por las disposiciones legales a tal efecto. Dicha documentación deberá ser facilitada, en su caso, junto con sus correspondientes traducciones en español. La misma se encuentra disponible de forma gratuita para la consulta del público en [www.schroders.es](http://www.schroders.es) Schroder Investment Management (Luxembourg) S.A., la CNMV, las oficinas de los distribuidores de la Sociedad y Schroder Investment Management Limited Sucursal en España. Los inversores deben tener en cuenta que la inversión en la Sociedad conlleva riesgos (para más información véase el Folleto Informativo), y que la inversión puede no ser adecuada para los mismos. Schroders ha expresado sus propias opiniones en este documento, y estas pueden cambiar.

Publicado por: Schroder Investment Management (Luxembourg) S.A. 5, rue Höhenhof, L-1736 Senningerberg, Luxembourg. Número de registro Luxemburgo B 37.799.