



Junio 2011

HEDGE FUND PINK
PANTHER
OPTIONS
FUND

INFORME MENSUAL
JUNIO 2011

IDEAS FROM **unience**



INFORME MENSUAL JUNIO 2011

SECCIONES	PÁGINAS
 Hedge Fund Pink Panther Options Fund	2
 Desglose operaciones junio 2011 y rentabilidad acumulada.....	3
 Carta mensual del gestor.....	4



Portafolio: Pink Panther Options Fund

Gestora: Laneres

Tipo: Hedge Fund

Estrategia: Multi Strategy

Perfil y filosofía de inversión

1

La gestora de "Pink Panther Options Fund" es usuaria de Unience. Comenzó su actividad en Bolsa en el año 1996 pero su "dedicación como medio de vida" arranca en el año 2000. Dispone de su propio blog de inversiones donde publica artículos de interés (<http://mujeresenbolsa.blogcindario.com>)

2

"Pink Panther Options Fund" es un Hedge Fund que tiene como objetivo obtener rentabilidades absolutas independientemente de los movimientos del mercado. Es "Multi Strategy" pues las estrategias empleadas son muy variadas: tendenciales, no tendenciales, neutrales, compraventa de volatilidad, posiciones en un tramo o fuera de tramo. Este Hedge Fund opera con cualquier producto pero con una clara predilección por las "opciones financieras" ya que permiten la variedad de estrategias comentadas anteriormente.

3

"Pink Panther Options Fund" trabajará con productos meff y eurex.

Antecedentes, historia y capital

1

En la actualidad "Pink Panther Options Fund" cuenta con un capital líquido de 45.000 € y posiciones abiertas en opciones sobre el Dax. Pese a que la gestora opera con otras cuentas con diverso capital la que participará en "incubadora de gestores" es la indicada con esos importes.

2

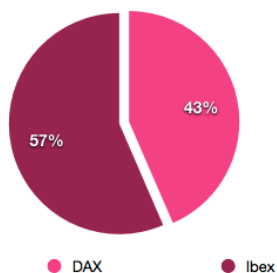
La comunicación de resultados comenzará en el mes de julio.

Puedes seguir a la gestora de "Pink Panther Options Fund" en **unience** @laneres



RENTABILIDAD JUNIO 2011 Y ANUAL

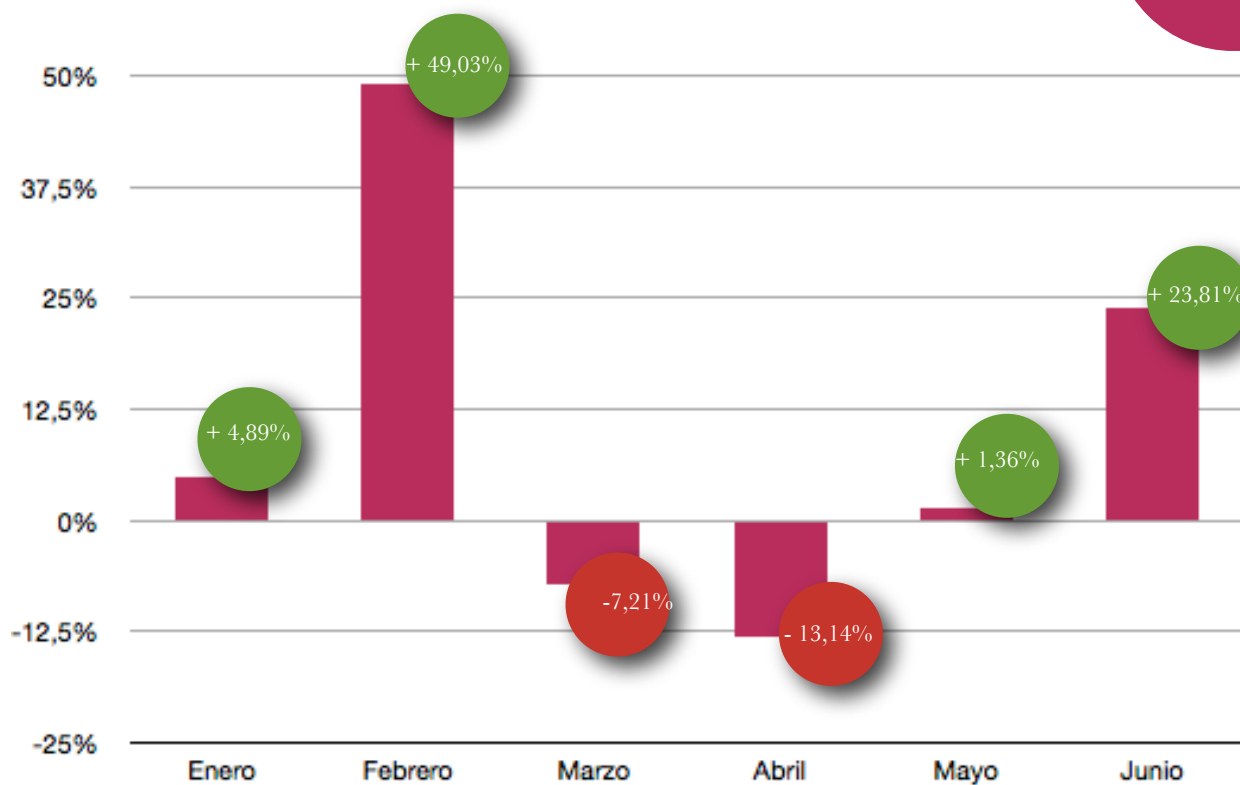
DESGLOSE OPERACIONES JUNIO 2011



ENE	FEB	MAR	ABR	MAY	JUN	JUL	AGO	SEP	OCT	NOV	DIC	ANUAL
4,89%	49,03%	-7,21%	-13,04%	1,36%	23,81%							+58,29%

GRÁFICO RENTABILIDAD ACUMULADA 2011

+58,29%





CARTA DEL GESTOR

Barcelona, a 30 de junio de 2011

Estimado inversor:

En esta primera carta al inversor, que será extremadamente breve, sólo comentar que las operaciones de esta cuenta se han realizado sobre el dax y el ibex tal cómo muestra la gráfica de operaciones desglosadas. Un 43,5% sobre el DAX alemán y un 56,50% sobre el Ibex. La razón de limitar la operativa a estos dos índices es debido al hecho que la cuenta vinculada al Hedge Fund “Pink Panther Options Fund” opera sobre estos instrumentos por un simple motivo de organización.

Aunque Junio ha sido un mes de ida y vuelta, las operaciones para el caso del DAX han sido básicamente tendenciales mediante spread que han resultado positivas.

Para el IBEX las operaciones han sido de venta de volatilidad, algunas de las cuales continúan abiertas.

En el blog he publicado operaciones similares a las realizadas en esta cuenta por lo que cualquier información adicional puede consultarse allí.

