

Abril 2012




# HEDGE FUND CUM TANTUM

INFORME MENSUAL  
ABRIL 2012

IDEAS FROM **unience**



# INFORME MENSUAL ABRIL 2012

SECCIONES	PÁGINAS
 “Cum Tantum” .....	2-3
 Rentabilidad Abril 2012.....	4
 Carta mensual del gestor.....	5



**Portafolio:** Cum Tantom  
**Gestor:** José Antonio Hidalgo  
**Tipo:** Hedge Fund  
**Estrategia:** “Managed Futures” / “Automatic Systems”

### Perfil y filosofía de inversión

- 1 José Antonio Hidalgo es miembro de Unience con el nick @cttsc. En la actualidad es profesor titular en la Universidad de Málaga. El trading ha sido siempre una de sus pasiones incorporando los conocimientos de su vida laboral a esta actividad.
- 2 “Cum Tantom ” busca rendimientos absolutos no referenciados a ningún índice bursátil. El fondo invierte en productos derivados: futuros en su mayor parte y muy raras veces en opciones. Todas las operaciones realizadas sobre futuros y opciones son llevadas a cabo de forma automatizada a través de los programas diseñados por el gestor.
- 3 Dada la operativa realizada y la estrategia utilizada “Cum Tantom ” pertenece a la categoría de “Managed Futures” y subcampo “Automatic Systems.

### Instrumentos utilizados y operativa

- 1 En su totalidad, las operaciones realizadas sobre futuros por el Hedge Fund son “operaciones intradía” (se abren y cierran el mismo día) que intentan explotar patrones en los movimientos de los futuros a lo largo de su sesión regular, detectados de forma automática por los programas del gestor. Por su parte, las operaciones realizadas sobre opciones toman varios días para su cierre. Son también operaciones indicadas por el “gestor automático” pero ejecutadas manualmente.
- 2 Los futuros y opciones sobre los que opera este “Hedge Fund” son:
  - Los que utilizan como subyacentes a los principales índices europeos. Actualmente se opera sobre futuros sobre CAC francés, DAX alemán, AEX holandés, MIB italiano y, por supuesto, IBEX 35

- Los que utilizan como subyacentes índices americanos. Actualmente se opera sobre EMD (E-mini S&P Midcap 400), sobre MiniRussell 2000 y Nasdaq.

- Commodities: Petróleo, Trigo, Maíz, Soja, Plata y Oro.

3

Las condiciones cambiantes del mercado hace que no todos los productos estén simultáneamente en la cartera sino que sólo un subconjunto de los anteriores forme parte del posible conjunto diario de inversión.

4

Aunque se utilizan productos apalancados el riesgo de “Cum Tantum” es bastante limitado al restringirse las operaciones abiertas a las sesiones regulares y en los productos más indicados.

5

La duración promedio de las operaciones (sobre futuros) es aproximadamente 2 horas.

José Antonio Hidalgo es miembro de **unience** . Puedes seguirlo con el nombre @cttsc



## RENTABILIDAD ABRIL 2012



### Año 2012

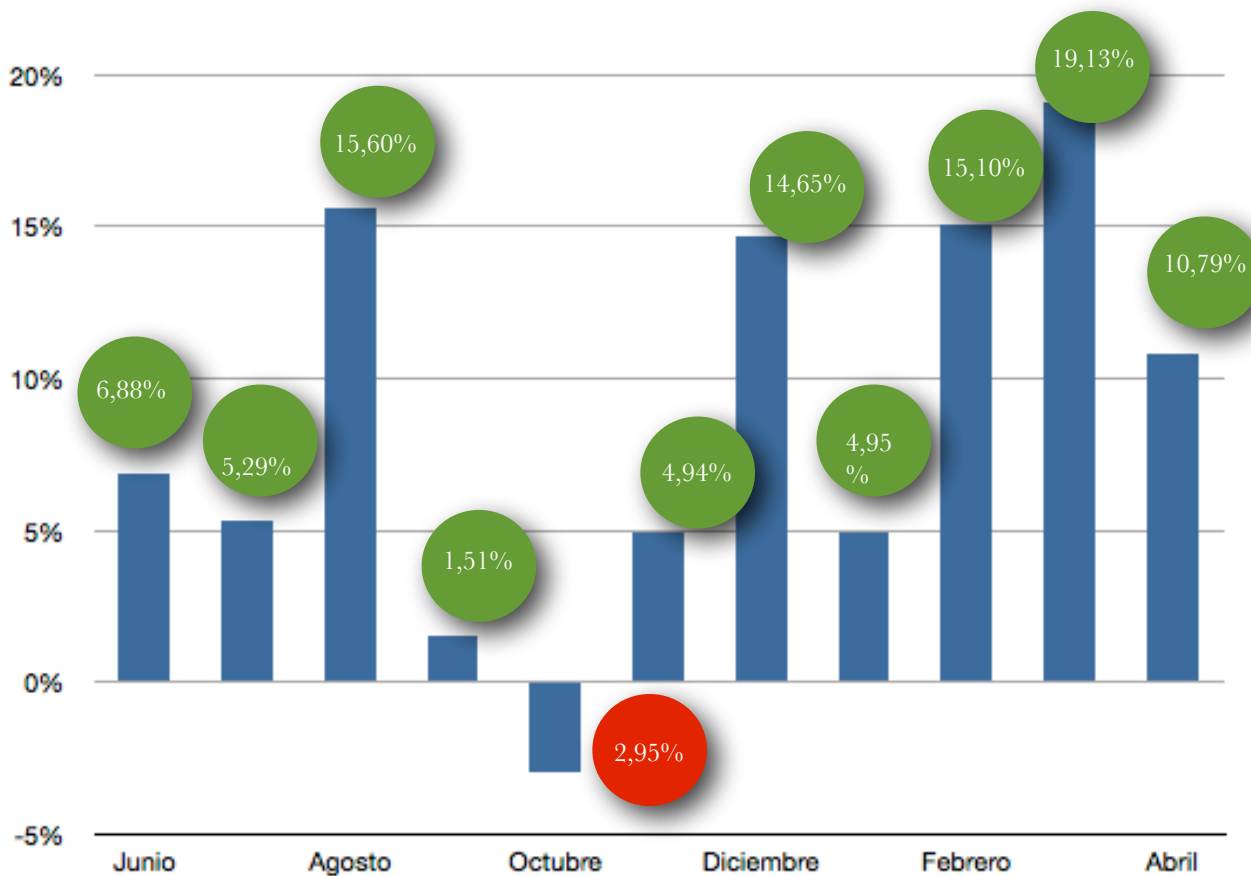
ENE	FEB	MAR	ABR	MAY	JUN	JUL	AGO	SEP	OCT	NOV	DIC	ANUAL
4,95%	15,10%	19,13%	10,79%									

### Año 2011

ENE	FEB	MAR	ABR	MAY	JUN	JUL	AGO	SEP	OCT	NOV	DIC	ANUAL
----	----	----	-----	-----	+6,88%	+5,29%	+15,60%	+1,51%	-2,95%	+ 4,94%	+14,65	

\* La publicación de la rentabilidad comienza en Junio que es la fecha de inscripción de "Cum Tantum"

Gráfica de rentabilidad





## CARTA DEL GESTOR

Un mes más y van 11. Una rentabilidad interesante del +10.79% y un mes con sus sobresaltos correspondientes.

Como es justo (y casi nadie hace) comunicar con antelación lo siguiente:

El próximo mes se cumplirá un año de Cum Tantum en Incubadora de Gestores.

Por lo tanto, con bastante probabilidad creemos que es el momento de que el próximo informe sea el último de Cum Tantum. Ha sido una maravillosa experiencia (ya presentaré en el próximo informe los correspondientes agradecimientos), pero que, no ha servido para alcanzar nuestros objetivos.

Y como hacen nuestros sistemas, cuando una posición no es convincente, lo mejor es cerrarla.

Saludos  
cttsc

