

Diciembre 2011

HEDGE FUND IBEX FLUCTUATION TRADING FUND

INFORME MENSUAL
DICIEMBRE 2011

IDEAS FROM **unigence**



INFORME RENTABILIDAD HISTORICA

SECCIONES

PÁGINAS



Ibex Fluctuation Trading Fund 2



Rentabilidad histórica Octubre 2008/Diciembre 2011 3



Rentabilidad Diciembre 2011 y anual 4



Carta mensual del gestor..... 5



IBEX FLUCTUATION TRADING FUND



Portafolio: Ibex Fluctuation Trading Fund
Gestor: Usuario de Unience (@noinviertaenbolsa)
Tipo: Hedge Fund
Estrategia: Managed Futures

Perfil y filosofía de inversión

- 1 El gestor de "Ibex Fluctuation Trading Fund" es usuario de Unience. Gran estudioso y observador de los mercados desde el año 2000 decidió comenzar su aventura como trader en Octubre de 2008 elaborando su propia estrategia de trading. Dispone de su propio blog de inversiones donde publica sus resultados semanales. (www.noinviertaenbolsaespecule.com).
- 2 "Ibex Fluctuation Trading Fund" es un Hedge Fund que tiene como objetivo obtener rentabilidades absolutas independientemente de los movimientos del mercado, aprovechando las oscilaciones experimentadas por el Ibex tanto en intradía como en períodos más amplios de medio y largo plazo. La operativa se efectuará en contratos de futuros del Mini Ibex persiguiendo un beneficio por operación de 50 euros

Antecedentes, historia y capital

- 1 Antes de su incorporación a "Incubadora de gestores" este Hedge Fund ha estado operando desde octubre de 2008. El valor inicial de la cuenta era de 47.000 euros.
- 2 Durante el periodo de operativa real se han efectuado una media de 4.000 operaciones al año. Los beneficios obtenidos hasta el 28 de marzo de 2011 han sido de 245.136,55 euros. En el próximo boletín se acreditarán los datos autenticados proporcionados por el broker.

Puedes seguir al gestor de "Ibex Fluctuation Trading Fund" en **unience** @noinviertaenbolsa
<https://www.unience.com/es/users/noinviertaenbolsa>



RENTABILIDAD HISTÓRICA OCT 08/DIC11



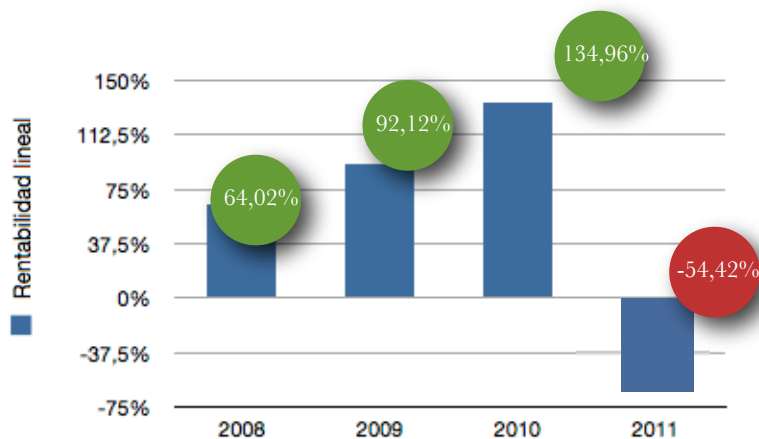
Capital inicial	capital final	Aportaciones	Reembolsos	Beneficio	Rentabilidad lineal (%) *	Rentabilidad global (%) *	Inicio	Fin
0	32.804,99	20.000	0	12.804,99	64,02%	40,36%	1/1/08	12/31/08
32.804,99	92.898,33	27.000	22.000	55.093,34	92,12%	158,28%	1/1/09	12/31/09
92.898,33	153.276,36	0	65.000	125.378,03	134,96%	263,06%	1/1/10	12/31/10
153.276,36	66.034,12	0	50.000	-37.242,17	-24,30%	-0,65%	1/1/11	12/31/11
					236,68%	233,76%		

* Rentabilidad lineal= Beneficio/ (Situación inicial +Aportaciones)

* Rentabilidad global tiene en cuenta las aportaciones, reembolsos realizados y la fecha en que se han producido.

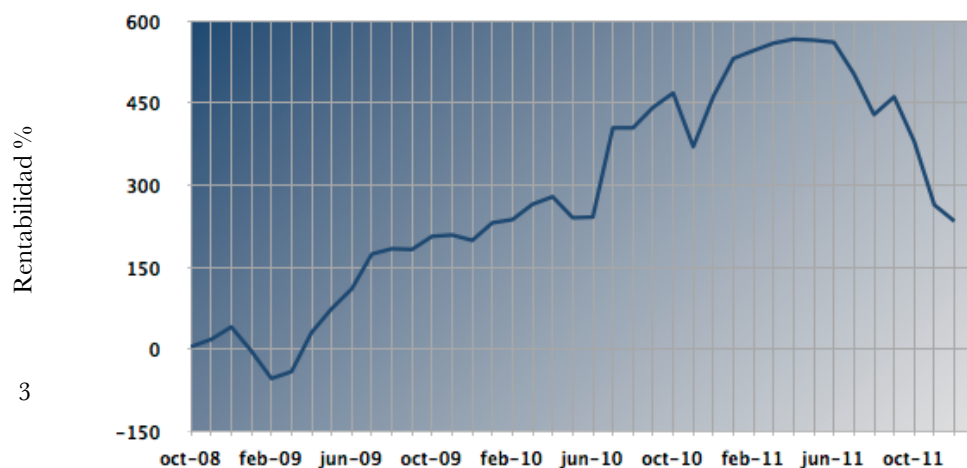
Rentabilidad lineal= Beneficio / (Situación inicial + Aportaciones)

+ 236,68%



Rentabilidad global: Tiene en cuenta aportaciones, reembolsos realizados y fecha

+ 233,76%



Incubadora de gestores Diciembre 2011

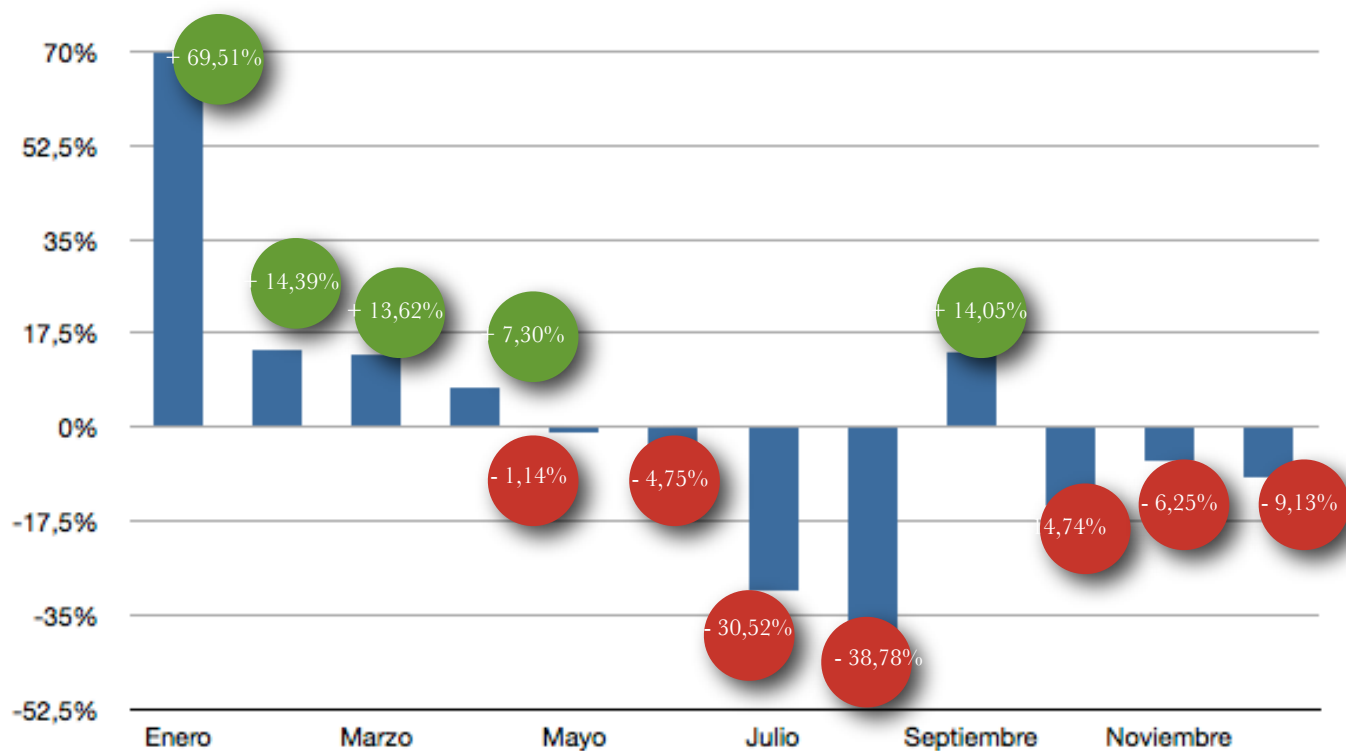


RENTABILIDAD DICIEMBRE 2011 Y ANUAL



ENE	FEB	MAR	ABR	MAY	JUN	JUL	AGO	SEP	OCT	NOV	DIC	ANUAL
69,51%	14,39%	13,62%	7,30%	-1,14%	-4,75%	-30,52%	-38,78%	+14,05%	-14,74%	-6,25%	-9,13%	-54,42%

Gráfico rentabilidad global 2011





CARTA DEL GESTOR

Comentario del Mes

De nuevo parcial con rentabilidad negativa, un -9,13%, muy en contra de lo que debería habernos dado la ejecución de la estrategia en una situación normal. Recordemos que nuestro sistema, en movimientos laterales, es cuando mejor se comporta, y no lo está haciendo por la falta de patrimonio para ejecutarlo con un mínimo de garantías.

Dicho movimiento lateral que se está produciendo en el Ibex desde principios de Agosto debería habernos dado rentabilidades positivas en los meses de Septiembre, Octubre, Noviembre y Diciembre y no ha podido ser así.

Análisis del movimiento lateral):

(posteo en Unience)

Como actualización a un post anterior donde analizaba las ventajas de aprovechar los movimientos laterales, vemos como el que se está produciendo ahora en el Ibex desde la jornada del 05-08-11, arroja la friolera de un acumulado de **26.462,70 puntos** (suma de las diferencias entre los máximos y mínimos de cada sesión) hasta el cierre de la sesión del viernes pasado.



Para 2012 probablemente operaremos de forma esporádica, manteniendo un poco al margen el sistema que llevamos ejecutando más de tres años y así evitar el comportamiento errático del mismo durante el último trimestre debido a las circunstancias ya comentadas.

