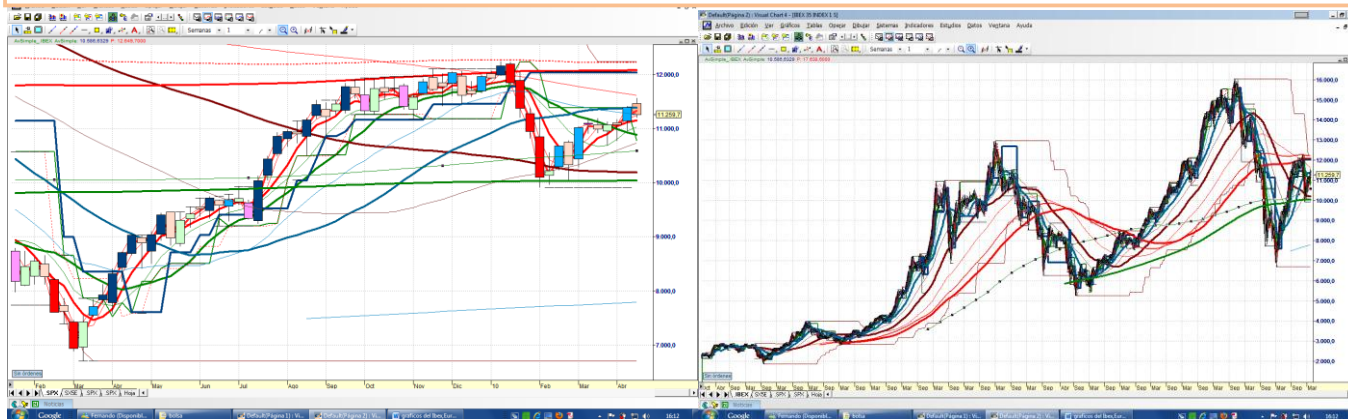


De nuestro amigo Fernando los gráficos del IBEX 35, EuroStoxx50 y SP500 -19/04/2010 SEMANAL Y MENSUAL

Medias simples representadas: **2, 5, 13, 34, 89, 200, 233 y 610** según los datos y el período disponible. En gráficos de períodos menores, **1597, 4181** (ver explicación más detallada al final del documento)

IBEX 35 SEMANAL: Mientras aguante al cierre el 10.695 el mercado puede subir. NO posiciones cortas. Largos en 10.500 Objetivo 12.200. Si pierde el 10.800 abrir corto con objetivo 10.200 y después 10.000. En principio perspectiva lateral entre 12.000 y 10.000. Resistencias en 11.650 y 12.200.



EUROSTOXX SEMANAL: Mientras mantenga el 2.842 largos con objetivo 3200. y después 3400 Con la pérdida del 2.800, posiciones cortas con objetivo 2.650 – y si lo pierde 2.300.

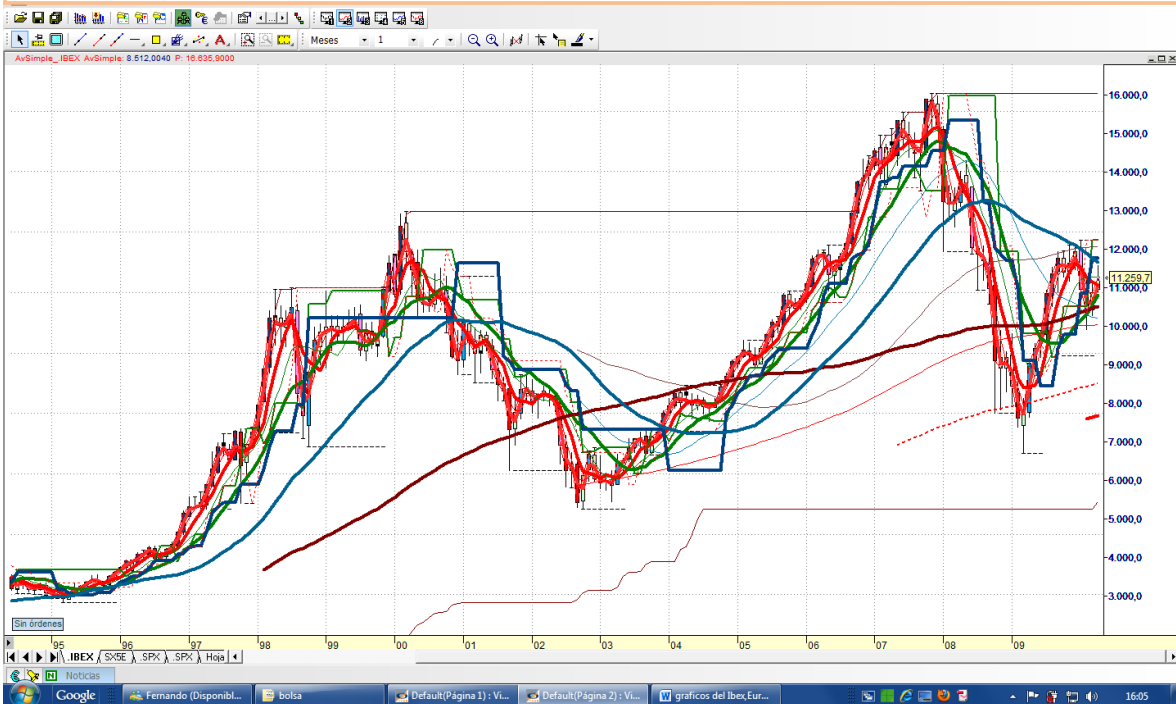


SP500 SEMANAL: Mientras mantenga el 1.140 objetivo 1.230 posible caída al 1.140 y podría subir al 1.250-1.300. Si el mercado cae al 1.040. Compra con stop en 1.000, objetivo 1.300

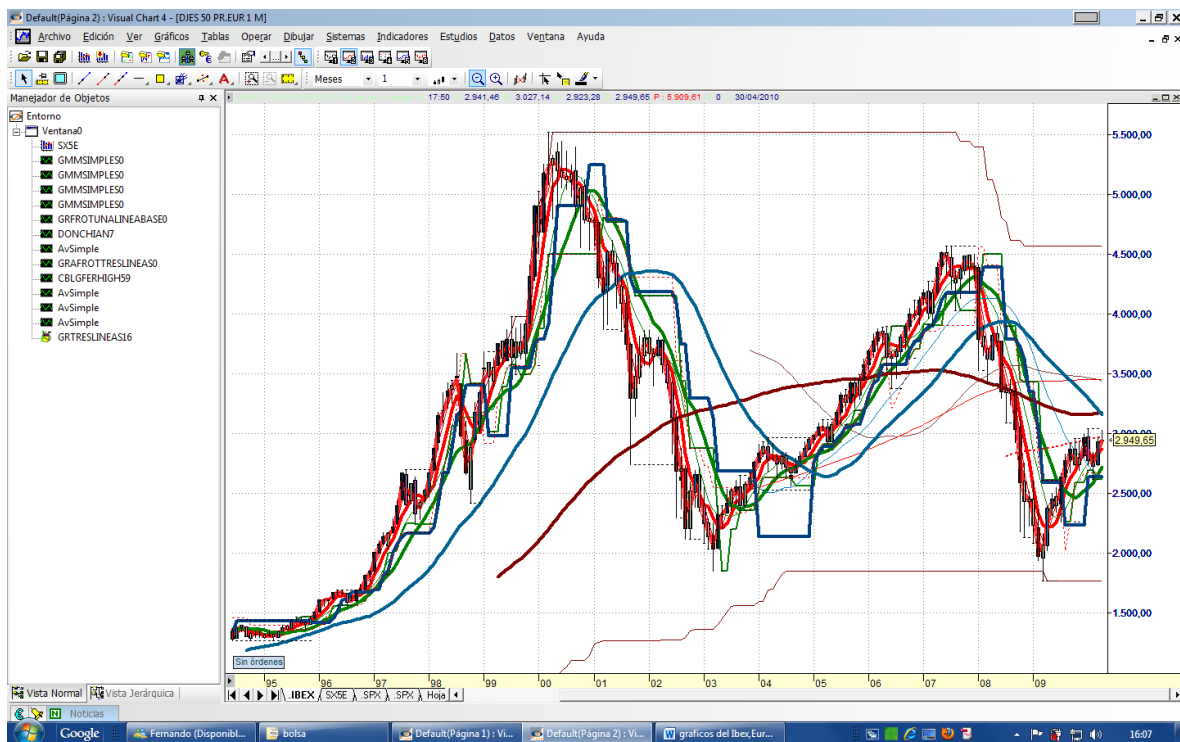


GRAFICOS MENSUALES

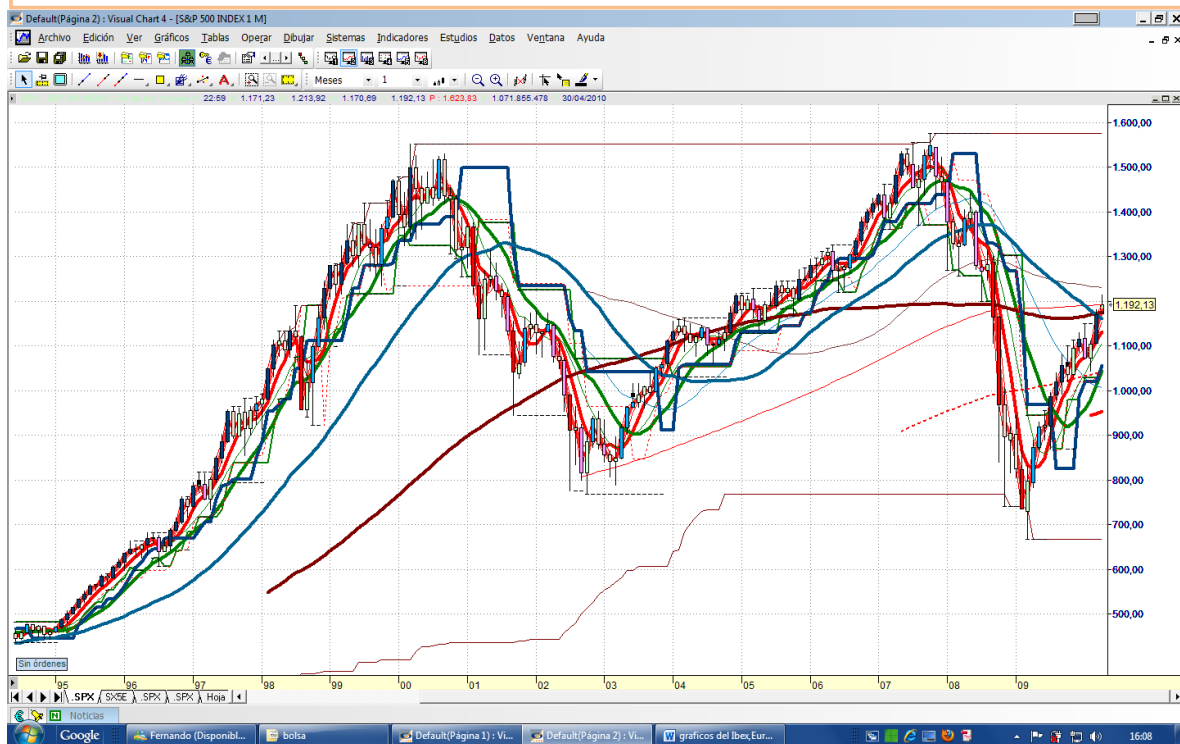
IBEX 35 MENSUAL: Mientras aguante al cierre el 9918 el mercado puede subir. NO posiciones cortas. Largos en 10.500 Objetivo 12.000. Si pierde el 9918 abrir corto con objetivo 9350 y después 7.710. Movimiento lateral entre 10.000 y 12.000. Mientras no cierre por debajo del 10.870 Largos, Objetivo 11.750-12.200.



EUROSTOXX MENSUAL: Mientras mantenga el 2.870 largos con objetivo 3200 y después 3400. Con la pérdida del 2600, posiciones cortas con objetivo 2549 -2300. Movimiento lateral entre 2.600 y 3.450.



SP500 MENSUAL: Mientras mantenga el 1040 objetivo 1.200. Posible caída al 1.040 y subir al 1.250. Movimiento lateral entre 1.040 y 1.250. Precaución franja de resistencia entre 1.180 y 1.250



EXPLICACIONES A LOS GRÁFICOS:

Las tendencias las definen los gráficos de largo plazo.
Las indicaciones son al cierre del período correspondiente.

El objeto de estas imágenes es observar como las medias simples pueden orientarnos sobre el comportamiento del mercado.

Todo el análisis técnico se basa en poder o intentar intuir el futuro inmediato mediante TECNICAS DE ANÁLISIS de lo sucedido en el pasado.

Lo mas importante del análisis técnico es suprimir el concepto, EL MERCADO VA A HACER, y sustituirlo por el MERCADO PUEDE HACER y además tener muy presente el principio de CISNE NEGRO. Término acuñado por Nicholas Taber.

El desarrollo de los gráficos es muy simple. El gráfico grafía las cotizaciones de una serie de medias simples de la serie de Fibonacci.

Las medias simples representadas son: **2**, **5**, **13**, **34**, **89**, **200**, **233** y **610** según los datos y el período disponible. Se ha escogido esta serie por su coherencia conceptual y por observar que cumplen bastante bien el mercado al coincidir con los retrocesos de Fibonacci.

CONSIDERACIONES

- Los espacios temporales usan las mismas medias.
- La teoría de Drumond es de aplicación a cualquier media.
- La consideración de tendencia es la siguiente:
- alcista si cierres por arriba de la vela por encima de la media.
 - Corto plazo 34 períodos. Color azul
 - Medio Plazo 89 periodos. Color marrón
 - Largo plazo 233 periodos. Color rojo
 - El cruce de las medias nos definen las ondas equivalentes a las de Elliott.

Línea **continua** Teoría de la vela relevante.

Línea **continua** Gráfico de rotura de tres líneas de Nison

Líneas **discontinua** CBL de Guppy

Líneas superior e inferior Canal de Donchian de 89 períodos