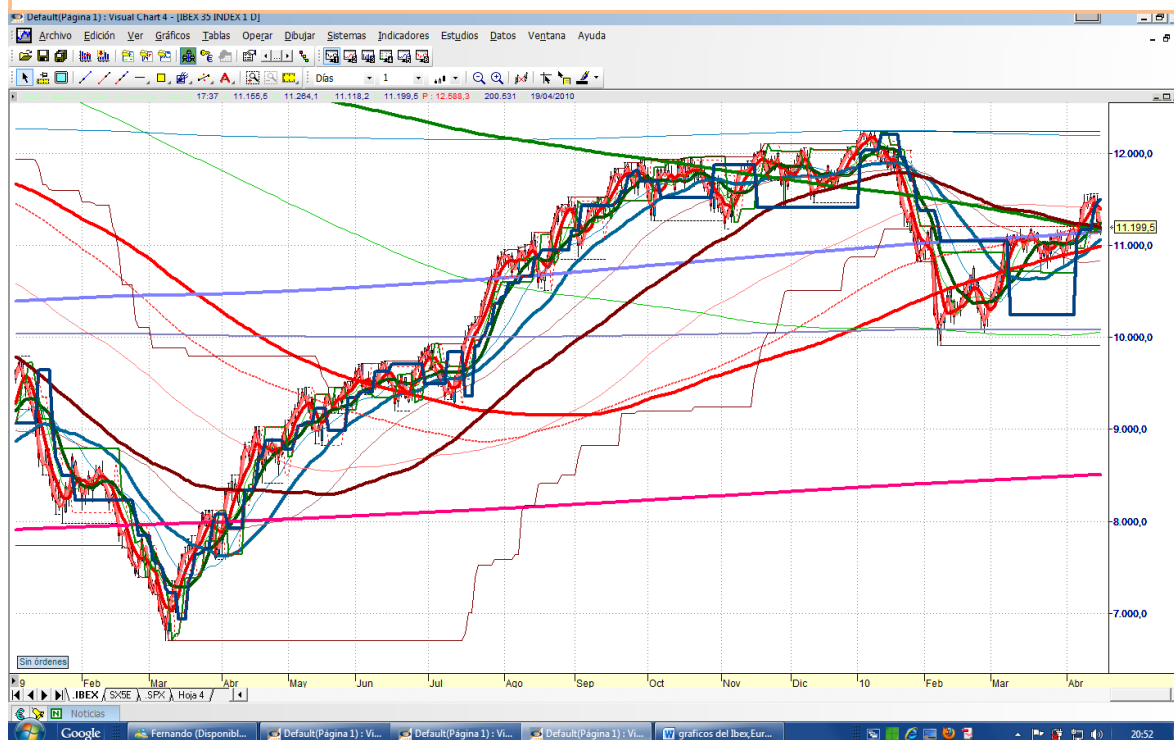


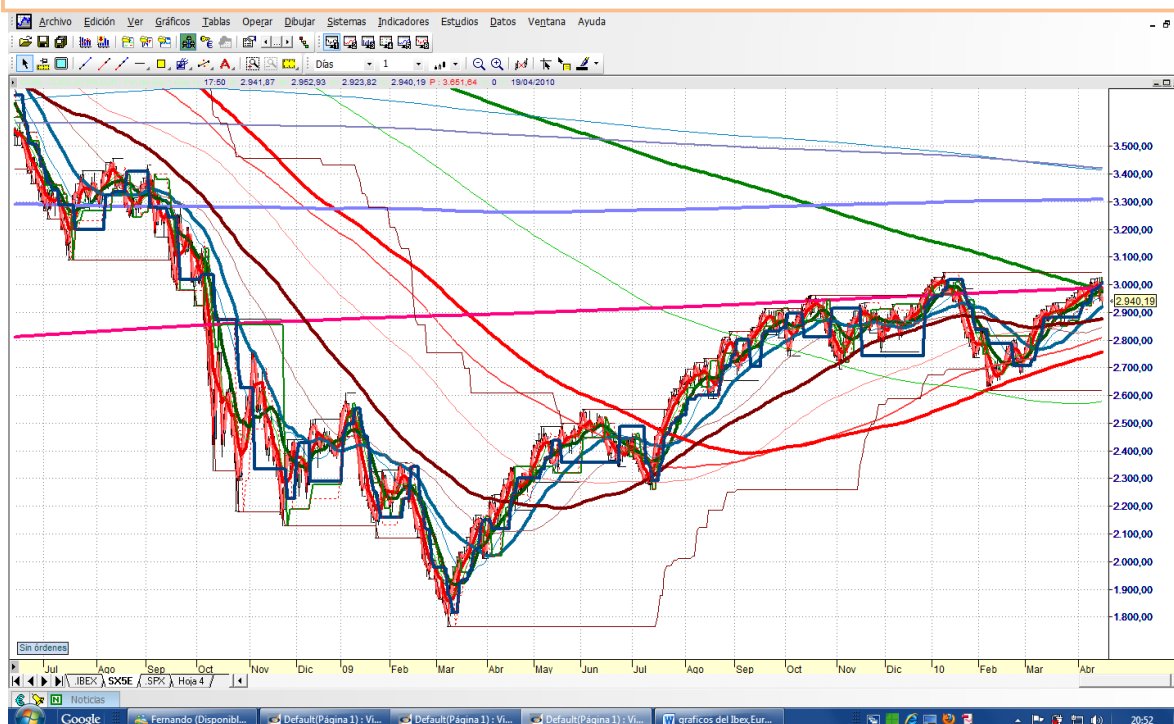
## De nuestro amigo Fernando (FDLRM) los gráficos del IBEX 35, EuroStoxx50 y SP500 - 20/04/2010

Medias simples representadas: **2, 5, 13, 34, 89, 200, 233 y 610** según los datos y el período disponible. En gráficos de períodos menores, **1597, 4181**

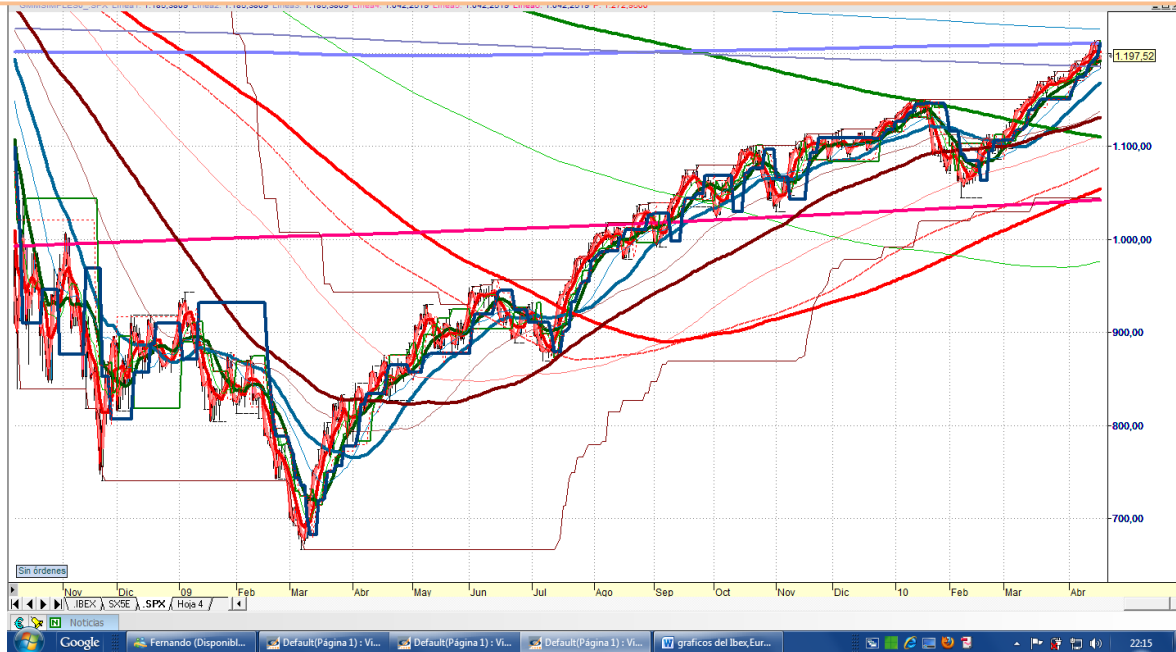
**IBEX 35 diario:** Mientras aguante al cierre el 10.800 el mercado puede subir. NO posiciones cortas. La pérdida del 11.000 al cierre objetivo 10.600. La pérdida del 10.650 al cierre objetivo 10.240 -10.000. Si mantiene el 11.000 objetivo 11.800 y si lo supera 12.200.



**EUROSTOXX diario:** Mientras mantenga el 2.850 al cierre, largos con objetivo 3.040 . Mientras mantenga el 2.850 seguimos con la tendencia. Si mantiene el 2.850 y supera el 3.054 ,objetivo 3.180-3.400.



**SP500 diario:** Mientras mantenga el 1.175 objetivo 1.230-1250 .La pérdida del 1.1800 cortos objetivo 1.150-1.100  
 Próxima corrección hasta el 1.150-1.170. Si mantiene el 1.120 el mercado podría subir mucho más hasta Junio.(1.300-1.350) .Franja de resistencia entre 1.180 y 1.240.



Si los mercados no superan los máximos de enero, objetivo los mínimos de febrero menos el S&P , objetivo mínimo 1.040. Los mercados están en zona de resistencia menos el Ibex que está en zona de soporte. PELIGRO Puede haber una corrección significativa a corto plazo para seguir subiendo después.

### EXPLICACIONES A LOS GRÁFICOS:

El objeto de estas imágenes es observar como las medias simples pueden orientarnos sobre el comportamiento del mercado.

Todo el análisis técnico se basa en poder o intentar intuir el futuro inmediato mediante TECNICAS DE ANÁLISIS de lo sucedido en el pasado.

Lo mas importante del análisis técnico es suprimir el concepto, EL MERCADO VA A HACER, y sustituirlo por el MERCADO PUEDE HACER y además tener muy presente el principio de CISNE NEGRO. Término acuñado por Nicholas Taber.

El desarrollo de los gráficos es muy simple. El gráfico grafía las cotizaciones una serie de medias simples de la serie de Fibonacci.

Las medias simples representadas son: **2**, **5**, **13**, **34**, **89**, **200**, **233** y **610** según los datos y el período disponible. Se ha escogido esta serie por su coherencia conceptual y por observar que cumplen bastante bien el mercado al coincidir con los retrocesos de Fibonacci.

### CONSIDERACIONES

- Los espacios temporales usan las mismas medias.
- La teoría de Drumond es de aplicación a cualquier media.
- La consideración de tendencia es la siguiente:
- Alcista si cierres por arriba de la vela por encima de la media.
  - Corto plazo 34 períodos. Color azul
  - Medio Plazo 89 periodos. Color marrón
  - Largo plazo 233 periodos. Color rojo
  - El cruce de las medias nos definen las ondas equivalentes a las de Elliott.

Línea **continua** Teoría de la vela relevante.

Línea **continua** Gráfico de rotura de tres líneas de Nison

Líneas **discontinua** CBL de Guppy

Líneas superior e inferior Canal de Donchian de 89 períodos